



IRIS

SADNES GARN

DEN NORSKE
GARNFABRIKKEN
SIDEN 1888



IRIS

GENSER MED SKRÅ SKULDER OG MØNSTER / OPPSKRIFT: LIV STANGELAND



STØRRELSE

(2-4) 6-8 (10) 12 år

PLAGGETS MÅL

Overvidde: (71) 79 (86) 93 cm

Hel lengde: (36-40) 44-48 (52) 54 cm

Ermelengde: (23-26) 29-32 (34) 38 cm, eller ønsket lengde

Alle mål gjelder ferdige plagg, kroppsmål + bevegelsesvidde. Disse mål er beregnet etter oppgitt strikkefasthet.

GARN

BØRSTET ALPAKKA (96 % alpaka, 4 % nylon, 50 gram = ca 110 meter)

GARNMENGDE

Pudder rosa 4602: (150) 200 (200) 250 gram

VEILEDENDE PINNER

Rundpinne og strømpepinne nr 5 og 6
Nr på pinnen er kun veiledende. Strikker du fastere enn oppgitt strikkefasthet, bruk tykkere pinner. Strikker du løsere, bruk tynnere pinne.

STRIKKEFASTHET

14 masker glattstrikk og mønster på pinne nr 6 = 10 cm

OBS!

Ved trådkifte, skift tråden i siden

KANTMASKE STRIKKES HELE TIDEN RETT

FOR- OG BAKSTYKKE

Legg opp (100) 110 (120) 130 masker på rundpinne nr 5 og strikk 4 cm vrangbord rundt 1 rett, 1 vrang.

Skift til rundpinne nr 6.

Størrelse (2-4) (10) år:

Sett et merke rundt første maske i hver side med (49) (59) masker mellom merkene.

Størrelse 6-8 og 12 år:

Sett et merke i hver side 55 og 65 masker til hver del.

Alle størrelser:

Strikk diagram begynn ved pilen for valgt størrelse til arbeidet måler (16-20) 24-28 (29) 31 cm.

OBS! Størrelse 6-8 og 12 år: I begynnelsen av omgangen pass på slik at kastene kommer på riktig plass. På 4. omgang i diagram strikk 2 rett, 1 kast i begynnelsen av omgangen.

Størrelse (2-4) (10) år:

Del arbeidet i hver side, ved å felle merkemaskene. Strikk hver del ferdig for seg.

Størrelse 6-8 og 12 år:

Del arbeidet i hver side og strikk hver del ferdig for seg.

BAKSTYKKE

= (49) 55 (59) 65 masker.

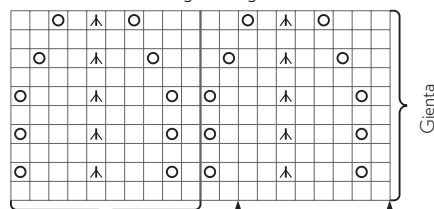
Strikk diagram frem og tilbake som før samtidig som det legges opp 1 ny maske i hver side til kantmaske.

OBS! I sidene utelates kastet der det ikke felles og det strikkes 2 masker sammen i stedet for 3 der det ikke er kast.

Pass på at masketallet ikke endres.

Strikk til arbeidet måler (31-35) 39-43 (47) 49 cm.

Skråfell til skulder i begynnelsen av hver pinne i hver side (3,3,3,4,4) 3,4,4,4,4 (4,4,4,4,4) 4,4,5,5,5 masker, samtidig når det gjenstår 3 fellinger i hver side fell de midterste (13) 15 (17) 17 maskene til nakke og strikk hver side ferdig for seg.



Gjenta

Begynn her
6-8
12 år

Begynn her
(2-4)
10 år

Begynn her
på erme alle
størrelser

□ Rett på rettsiden, vrang på vrangside

○ Kast

▲ Ta 2 masker rett løs av samtidig, som om de skulle strikkes rett, 1 rett, trekk de løse maskene over

Fell videre mot nakke annenhver pinne 1,1 masker.

Strikk den andre siden på samme måte, men speilvendt.

FORSTYKKE

= (49) 55 (59) 65 masker.

Strikk som bakstykke til arbeidet måler (31-35) 39-43 (47) 49 cm.

Fell de midterste (7) 9 (11) 11 maskene til hals og strikk hver side ferdig for seg.

Skråfell til skulder ved samme lengde og likt som på bakstykke, samtidig som det felles mot halsen annenhver pinne 2,2,1 masker og det strikkes mønster der det er mulig.

Strikk den andre siden på samme måte, men speilvendt.

ERMER

Legg opp (20) 20 (24) 24 masker på strømpepinne nr 5 og strikk 6 cm vrangbord rundt 1 rett, 1 vrang.

Strikk 1 omgang glattstrikk, samtidig som det økes jevnt fordel til (40) 40 (50) 50 masker. Skift til strømpepinne nr 6 og strikk diagram til erme måler (23-26) 29-32 (34) 38 cm, eller ønsket lengde.

Fell av.

Strikk et erme til på samme måte.

MONTERING

Sy sammen skuldrene.

Sy i ermene.

Strikk opp 1 maske i hver maske/pinne, men hopp over hver 4. maske/pinne på rundpinne nr 5 rundt halsen, ca (54) 56 (58) 60 masker.

Strikk 3 omganger vrangbord rundt 1 rett, 1 vrang. Fell av i vrangbord.