



NR 3A

KINDHEITS- PULLOVER MIT DOPPELTEN HALS

#barndomsgenseren

Schwierigkeitsgrad: *** mittel

Anleitung: Åsa Christiansen

Größe:

(2) 4 (6) 8 (10) 12 Jahre

Maße:

Oberweite: (66) 70 (74) 76 (80) 88 cm

Gesamtlänge: (36) 40 (44) 48 (50) 52 cm

Ärmellänge: (23) 26 (29) 32 (35) 40 cm,
oder gewünschte Länge

Alle Maße gelten fürs fertige Modell, Körpermaß plus Bewegungsumfang. Diese Maße ergeben sich aus der Maschenprobe.

Infos zum Strickstück:

Der Pullover wird von unten nach oben mit Muster nach Diagramm in Rundpasse gestrickt.

Garn:

SMART (100 % Wolle, Superwash, 50 Gramm = ca 100 Meter)

Garnalternativen:

PEER GYNT, ALPAKKA, DUO, MERINOULL
ACHTUNG! Wählen Sie eine andere Garnqualität, überprüfen Sie die Lauflänge, und bedenken Sie, dass sich der Charakter des Kleidungsstückes ändern kann.

Garnmenge:

Dunkelblau 6062: (200) 250 (300) 350 (400) 450 Gramm

Eukalyptus 8051: 50 Gramm alle Größen
Gebranntes Terrakotta 4036: 50 Gramm alle Größen

Sandmuschel 2125: 50 Gramm alle Größen

Helles Seegrün 7721: 50 Gramm alle Größen

Nadeln:

Rundstricknadel und Nadelspiel Nr 3½ und 4

Nr der Nadeln sind nur Empfehlungen. Wenn Sie fester stricken als angegeben, wechseln Sie zu dickeren Nadeln. Stricken Sie lockerer, benutzen Sie dünnere.

Maschenprobe:

20 M Glattstrick mit Nd Nr 4 = 10 cm

Vorder- und Rückenteil:

Mit Dunkelblau und Rund-Nd Nr 3½ (132) 140 (148) 152 (160) 176 M anschlagen und (3) 3 (3) 4 (4) 4 cm Bündchen 1 M re, 1 M li in Rd stricken.

Zu Rund-Nd Nr 4 wechseln und eine Markierung um 1 M in jeder Seite mit (65) 69 (73) 75 (79) 87 M zwischen den Markierungen setzen.

Glattstrick in Rd stricken, bis Arbeit (22) 25 (28) 32 (33) 35 cm misst.

9 M in jeder Seite für Ärmelloch abketten (= Markierungs-M + 4 M auf jeder Seite).

Arbeit zur Seite legen und Ärmel stricken.

Ärmel:

Mit Dunkelblau und Nadelspiel Nr 3½ (32) 34 (34) 36 (36) 38 M anschlagen und (3) 3 (3) 4 (4) 4 cm Bündchen 1 M re, 1 M li in Rd stricken.

Eine Markierung um die erste M setzen.

Zu Nadelspiel Nr 4 wechseln.

Glattstrick stricken und 1 M auf jeder Seite der Markierung setzen.

Zunahmen ca jeden (2½.) 2½. (2½.) 2½. (2½.) 3. cm wdh, bis insgesamt (48) 50 (52) 56 (58) 62 M auf der Nd liegen.

Ärmel ca (23) 26 (29) 32 (35) 40 cm lang oder gewünschte Länge stricken.

9 M mittig unterhalb des Ärmels abketten (= Markierungs-M + 4 M auf jeder Seite).

Arbeit zur Seite legen und einen zweiten Ärmel auf die gleiche Weise stricken.

Rundpasse:

Ärmel über abgekettete M auf Vorder- und Rückenteil setzen = (192) 204 (216) 228 (240) 264 M.

Eine Markierung in jeden Übergang setzen.

Die Rd beginnt in einem Übergang des Rückenteils.

(1) 2 (4) 4 (6) 6 Rd Glattstrick mit Dunkelblau stricken.

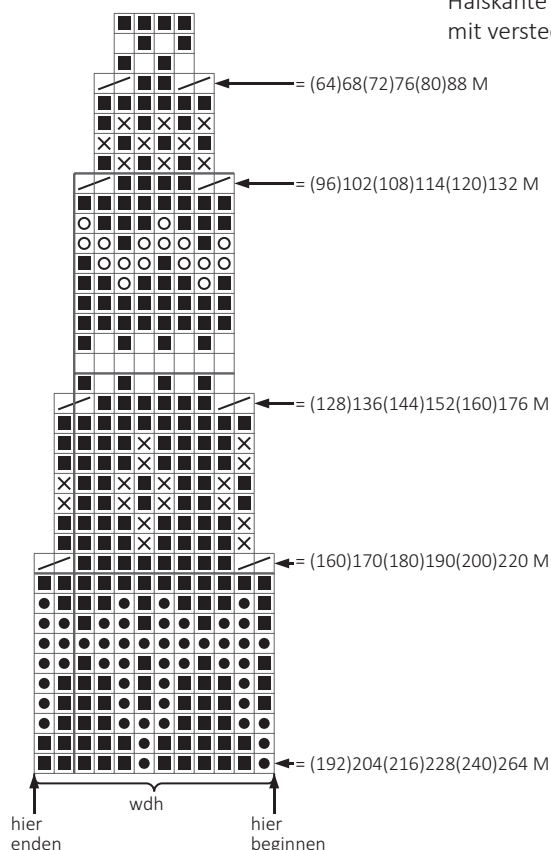
Diagramm stricken und, wie im Diagramm gezeigt, M abnehmen = (64) 68 (72) 76 (80) 88 M.

Zu Rund-Nd Nr 3½ wechseln, mit Dunkelblau fortsetzen und (6) 6 (6) 7 (7) 7 cm Bündchen 1 M re, 1 M li in Rd stricken. Im Bündchenmuster abketten, gerne mit Nd Nr 4.

Fertigstellung:

Unter den Ärmeln zusammennähen.

Halskante doppelt nach innen legen und mit versteckten Stichen elastisch annähen.



NR 3B

KINDHEITS- PULLOVER MIT HOHEN HALS

#barndomsgenseren

Schwierigkeitsgrad: *** mittel

Anleitung: Åsa Christiansen

Größe:

(2) 4 (6) 8 (10) 12 Jahre

Maße:

Oberweite: (66) 70 (74) 76 (80) 88 cm

Gesamtlänge: (36) 40 (44) 48 (50) 52 cm

Ärmellänge: (23) 26 (29) 32 (35) 40 cm,
oder gewünschte Länge

Alle Maße gelten fürs fertige Modell, Körpermaß plus Bewegungsumfang. Diese Maße ergeben sich aus der Maschenprobe.

Infos zum Strickstück:

Der Pullover wird von unten nach oben mit Muster nach Diagramm in Rundpasse gestrickt.

Garn:

SMART (100 % Wolle, Superwash, 50 Gramm = ca 100 Meter)

Garnalternativen:

PEER GYNT, ALPAKKA, DUO, MERINOULL
ACHTUNG! Wählen Sie eine andere Garnqualität, überprüfen Sie die Lauflänge, und bedenken Sie, dass sich der Charakter des Kleidungsstückes ändern kann.

Garnmenge:

Sandmuschel 2125: (200) 250 (300) 350 (400) 450 Gramm

Gebranntes Terrakotta 4036: 50 Gramm alle Größen

Staubiges Lila 5052: 50 Gramm alle Größen

Eukalyptus 8051: 50 Gramm alle Größen

Altrosa 4332: 50 Gramm alle Größen

Nadeln:

Rundstricknadel und Nadelspiel Nr 3½ und 4

Nr der Nadeln sind nur Empfehlungen. Wenn Sie fester stricken als angegeben, wechseln Sie zu dickeren Nadeln. Stricken Sie lockerer, benutzen Sie dünnere.

Maschenprobe:

20 M Glattstrick mit Nd Nr 4 = 10 cm

Vorder- und Rückenteil:

Mit Sandmuschel und Rund-Nd Nr 3½ (132) 140 (148) 152 (160) 176 M anschlagen und (3) 3 (3) 4 (4) 4 cm Bündchen 1 M re, 1 M li in Rd stricken.

Zu Rund-Nd Nr 4 wechseln und eine Markierung um 1 M in jeder Seite mit (65) 69 (73) 75 (79) 87 M zwischen den Markierungen setzen.

Glattstrick in Rd stricken, bis Arbeit (22) 25 (28) 32 (33) 35 cm misst.

9 M in jeder Seite für Ärmelloch abketten (= Markierungs-M + 4 M auf jeder Seite).

Arbeit zur Seite legen und Ärmel stricken.

Ärmel:

Mit Sandmuschel und Nadelspiel Nr 3½ (32) 34 (34) 36 (36) 38 M anschlagen und (3) 3 (3) 4 (4) 4 cm Bündchen 1 M re, 1 M li in Rd stricken.

Eine Markierung um die erste M setzen. Zu Nadelspiel Nr 4 wechseln.

Glattstrick stricken und 1 M auf jeder Seite der Markierung setzen.

Zunahmen ca jeden (2½.) 2½. (2½.) 2½.

(2½.) 3. cm wdh, bis insgesamt (48) 50 (52) 56 (58) 62 M auf der Nd liegen.

Ärmel ca (23) 26 (29) 32 (35) 40 cm lang oder gewünschte Länge stricken.

9 M mittig unterhalb des Ärmels abketten (= Markierungs-M + 4 M auf jeder Seite). Arbeit zur Seite legen und einen zweiten Ärmel auf die gleiche Weise stricken.

Rundpasse:

Ärmel über abgekettete M auf Vorder- und Rückenteil setzen = (192) 204 (216) 228 (240) 264 M.

Eine Markierung in jeden Übergang setzen.

Die Rd beginnt in einem Übergang des Rückenteils.

(1) 2 (4) 4 (6) 6 Rd Glattstrick mit Sandmuschel stricken.

Diagramm stricken und, wie im Diagramm gezeigt, M abnehmen = (64) 68 (72) 76 (80) 88 M.

Zu Rund-Nd Nr 3½ wechseln, mit Sandmuschel fortsetzen und (10) 10 (12) 14 (16) 16 cm Bündchen 1 M re, 1 M li in Rd stricken.

Im Bündchenmuster abketten, gerne mit Nd Nr 4.

Fertigstellung:

Unter den Ärmeln zusammennähen. Halskante nach außen umschlagen.

