



NR 4

LEAHS LOCH- MUSTER- PULLOVER

#leahshullmonstergenser
Schwierigkeitsgrad: *** mittel
Anleitung: Olaug Beate Bjelland

Größe:

(2) 4 (6) 8 (10) 12 Jahre

Maße:

Oberweite: (65) 68 (73) 78 (83) 86 cm
Gesamtlänge: (36) 40 (44) 48 (52) 54 cm,
oder gewünschte Länge
Ärmellänge: (25) 29 (31) 35 (38) 40 cm,
oder gewünschte Länge
Alle Maße gelten fürs fertige Modell, Körpermaß plus
Bewegungsumfang. Diese Maße ergeben sich aus
der Maschenprobe.

Infos zum Strickstück:

Der Pullover wird von oben nach unten
mit Zunahmen in Rundpasse gestrickt.

Garn:

SMART (100 % Wolle, Superwash, 50
Gramm = ca 100 Meter)

Garnalternativen:

PEER GYNT, ALPAKKA, DUO, MERINOULL
ACHTUNG! Wählen Sie eine andere Garnqualität,
überprüfen Sie die Lauflänge, und bedenken Sie,
dass sich der Charakter des Kleidungsstückes ändern
kann.

Garnmenge:

Staubiges Lila 4631: (200) 250 (300) 350
(400) 450 Gramm

Nadeln:

Rundstricknadel und Nadelspiel Nr 3 und
4

Nr der Nadeln sind nur Empfehlungen. Wenn Sie
fester stricken als angegeben, wechseln Sie zu
dickeren Nadeln. Stricken Sie lockerer, benutzen Sie
dünnere.

Maschenprobe:

20 M Glattstrick mit Nd Nr 4 = 10 cm

Rundpasse:

Oben am Hals beginnen.

Mit Nadelspiel Nr 3 (76) 80 (84) 88 (92)
96 M anschlagen und (3) 3 (3) 4 (4) 4 cm
Bündchen 1 M re, 1 M li in Rd stricken.

Zu Rund-Nd Nr 4 wechseln.

Eie Markierung an den Rd-Beginn setzen =
mittig hinten.

Diagramm stricken und wie im Diagramm
gezeigt M zunehmen = (190) 200 (210)
220 (230) 240 M.

Mit Glattstrick über alle M fortsetzen, bis
Arbeit ca (12) 14 (15) 16 (17) 18 cm misst,
gemessen ab Anschlagkante mittig hinten.
Arbeit teilen:

(28) 30 (31) 33 (34) 36 M str (= ½
Rückenteil), (38) 40 (42) 44 (46) 48 M für
Ärmel auf eine Hilfs-Nd setzen, (8) 8 (10)
12 (14) 14 neue M anschlagen, (58) 60
(64) 66 (70) 72 M str (= Vorderteil), (38)
40 (42) 44 (46) 48 M für Ärmel auf eine
Hilfs-Nd setzen, (8) 8 (10) 12 (14) 14 neue
M anschlagen, (28) 30 (31) 33 (34) 36 M
str (= ½ Rückenteil).

Vorder- und Rückenteil:

= (130) 136 (146) 156 (166) 172 M.

Mit Rund-Nd Nr 4 Glattstrick rund str, und
eine Markierung mittig unter einen Ärmel
setzen, um den Rd-Beginn zu markieren.
Arbeit ca (34) 38 (42) 45 (49) 51 cm lang,
gemessen ab Anschlagkante mittig hinten,
oder (2) 2 (2) 3 (3) 3 cm vor gewünschter
Länge.

Zu Rund-Nd Nr 3 wechseln und (2) 2 (2)
3 (3) 3 cm Bündchen 1 M re, 1 M li in Rd
stricken.

Im Bündchenmuster locker abketten.

Ärmel:

Mit Nadelspiel Nr 4 M von der Hilfs-
Nd nehmen und 1 M in jeder der neu
angeschlagenen M unterhalb des Ärmels
aufstricken = (46) 48 (52) 56 (60) 62 M.

Tipp! Den Querrfaden zwischen den
Ärmel-M und den neuen M in jeder Seite
aufnehmen und in der 1. Rd mit der
nächsten M re zus-str, damit keine Löcher
entstehen.

Eine Markierung mittig unterhalb des
Ärmels setzen.

4 cm Glattstrick rund stricken.

2 M mittig unterhalb des Ärmels
abnehmen, indem vor der Markierung 2
M re zus-str und nach der Markierung 2 M
re verschr zu-str werden.

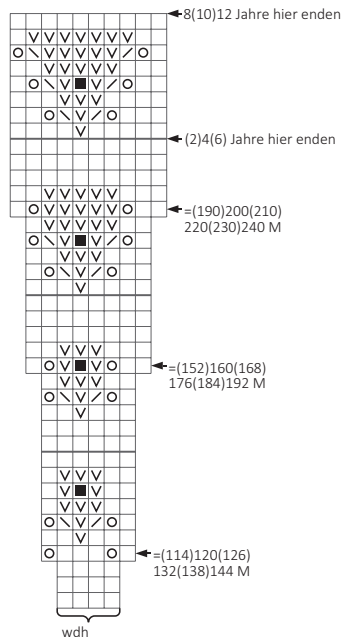
Abnahmen jeden (5½.) 6½. (5½.) 5. (5.)
5. cm wdh, bis insgesamt (40) 42 (44) 46
(48) 50 M auf den Nd liegen.

Ärmel (23) 27 (29) 32 (35) 37 cm lang str,
oder (2) 2 (2) 3 (3) 3 cm vor gewünschter
Länge.

Zu Nadelspiel Nr 3 wechseln und (2) 2 (2)
3 (3) 3 cm Bündchen 1 M re, 1 M li in Rd
stricken.

Im Bündchenmuster locker abketten.

Den zweiten Ärmel auf die gleiche Weise
stricken.



- re M
- li M
- U
- 2 M re zus-str
- 2 M re verschr zus-str
- Popcorn:
 - 1 M re, 1 M re verschr, 1 M re in gleiche M str,
 - die 3 M zurück auf li Nd setzen und 3 M re str,
 - die 3 M zurück auf li Nd setzen und
 - 3 M re zus-str

