



NR 8

LEAHS LOCH- MUSTER-JACKE

#leahshullmonsterjakke
Schwierigkeitsgrad: *** mittel
Anleitung: Olaug Beate Bjelland

Größe:

(2) 4 (6) 8 (10) 12 Jahre

Maße:

Oberweite: (68) 71 (76) 81 (86) 89 cm
Gesamtlänge: (36) 40 (44) 48 (52) 54 cm,
oder gewünschte Länge
Ärmellänge: (25) 29 (31) 35 (38) 40 cm,
oder gewünschte Länge
Alle Maße gelten fürs fertige Modell, Körpermaß plus
Bewegungsumfang. Diese Maße ergeben sich aus
der Maschenprobe.

Infos zum Strickstück:

Die Jacke wird in R von oben nach unten
mit Zunahmen in Rundpasse gestrickt.
Die Leisten werden zum Schluss während
der Fertigstellung gestrickt.

Garn:

SMART (100 % Wolle, Superwash, 50
Gramm = ca 100 Meter)

Garnalternativen:

PEER GYNT, ALPAKKA, DUO, MERINOULL
ACHTUNG! Wählen Sie eine andere Garnqualität,
überprüfen Sie die Lauflänge, und bedenken Sie,
dass sich der Charakter des Kleidungsstückes ändern
kann.

Garnmenge:

Helles Seegrün 7721: (250) 250 (300) 350
(400) 450 Gramm

Zubehör:

(6) 7 (7) 7 (8) 8 Knöpfe

Nadeln:

Rundstricknadel und Nadelspiel Nr 3 und
4

Nr der Nadeln sind nur Empfehlungen. Wenn Sie
fester stricken als angegeben, wechseln Sie zu
dickeren Nadeln. Stricken Sie lockerer, benutzen Sie
dünnere.

Maschenprobe:

20 M Glattstrick mit Nd Nr 4 = 10 cm

Rand-M wird immer re gestrickt

Rundpasse:

Oben am Hals beginnen, mittig vorne.
Mit Rund-Nd Nr 3 (79) 83 (87) 91 (95)
99 M anschlagen und (3) 3 (3) 4 (4) 4 cm
Bündchen stricken:
(1. R = Rückreihe) 1 Rand-M, 1 M li, *1 M
re, 1 M li*, *-* wdh, mit 1 Rand-M enden.
Zu Rund-Nd Nr 4 wechseln.
Innerhalb 1 Rand-M in jeder Seite
Diagramm stricken und wie im Diagramm
gezeigt M zunehmen = (193) 203 (213)
223 (233) 243 M.
Glattstrick über alle M stricken, bis Arbeit
ca (12) 14 (15) 16 (17) 18 cm misst,
gemessen ab Anschlagkante mittig hinten.
Arbeit teilen:
(29) 31 (32) 34 (35) 37 M str (=
Vorderteil), (38) 40 (42) 44 (46) 48 M für
Ärmel auf Hilfs-Nd setzen, (8) 8 (10) 12
(14) 14 neue M anschlagen, (59) 61 (65)
67 (71) 73 M str (= Rückenteil), (38) 40
(42) 44 (46) 48 M für Ärmel auf Hilfs-
Nd setzen, (8) 8 (10) 12 (14) 14 neue M
anschlagen, (29) 31 (32) 34 (35) 37 M str
(= Vorderteil).

Vorder- und Rückenteil:

= (133) 139 (149) 159 (169) 175 M.
Mit Rund-Nd Nr 4 innerhalb 1 Rand-M
in jeder Seite Glattstrick in R hin und her
stricken, bis Arbeit ca (34) 38 (42) 45 (49)
51 cm misst, gemessen ab Anschlagkante
mittig hinten, oder (2) 2 (2) 3 (3) 3 cm vor
gewünschter Länge.
Zu Rund-Nd Nr 3 wechseln und (2) 2 (2) 3
(3) 3 cm Bündchen stricken:
(1. R = Hinreihe) 1 Rand-M, 1 M re, *1 M
li, 1 M re*, *-* wdh, mit 1 Rand-M enden.
Im Bündchenmuster locker abketten.

Ärmel:

Mit Nadelspiel Nr 4 M von der Hilfs-
Nd nehmen und 1 M in jeder der neu
angeschlagenen M unterhalb des Ärmels
aufstricken = (46) 48 (52) 56 (60) 62 M.
Tipp! Den Querfaden zwischen den
Ärmel-M und den neuen M in jeder Seite
aufnehmen und in der 1. Rd mit der
nächsten M re zus-str, damit keine Löcher
entstehen.

Eine Markierung mittig unterhalb des
Ärmels setzen.

4 cm Glattstrick rund stricken.

2 M mittig unterhalb des Ärmels
abnehmen, indem vor der Markierung 2
M re zus-str und nach der Markierung 2 M
re verschr zu-str werden.

Abnehmen jeden (5½.) 6½. (5½.) 5. (5.)
5. cm wdh, bis insgesamt (40) 42 (44) 46
(48) 50 M auf den Nd liegen.

Ärmel (23) 27 (29) 32 (35) 37 cm lang str,
oder (2) 2 (2) 3 (3) 3 cm vor gewünschter
Länge.

Zu Nadelspiel Nr 3 wechseln und (2) 2 (2)
3 (3) 3 cm Bündchen 1 M re, 1 M li in Rd
stricken.

Im Bündchenmuster locker abketten.

Den zweiten Ärmel auf die gleiche Weise
stricken.

Fertigstellung:

Knopfleisten:

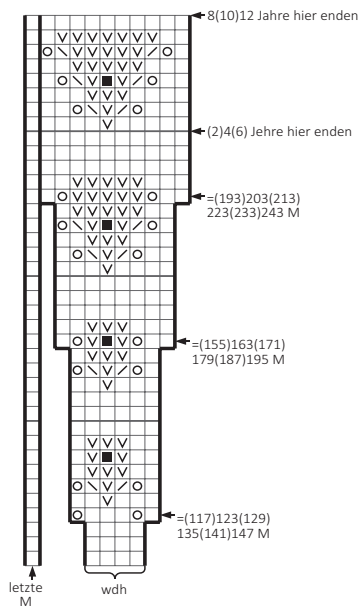
Mit Rund-Nd Nr 3 entlang des einen
Vorderteils 1 M in jeder M/R aufstricken,
aber jede 4. M/R überspringen, ca (79) 89
(97) 105 (115) 119 M.

M-Zahl muss durch 2+1 teilbar sein.

(5) 5 (7) 7 (7) 7 R Bündchen stricken:

(1. R = Rückreihe) 1 Rand-M, 1 M li, *1 M
re, 1 M li*, *-* wdh, mit 1 Rand-M enden.
Im Bündchenmuster abketten.

Die andere Leiste auf die gleiche Weise
stricken, aber mit (6) 7 (7) 7 (8) 8
Knopflöchern gleichmäßig verteilt in der
(2.) 2. (4.) 4. (4.) 4. R.



□ in Hinreihe re M, in Rückreihe li M

▤ in Hinreihe li M, in Rückreihe re M

○ U

▬ 2 M re zus-str

▮ 2 M re verschr zus-str

■ Popcorn:

1 M re, 1 M re verschr, 1 M re in gleiche M stricken,
diese 3 M zurück auf linke Nd setzen, 3 M re str,
diese 3 M zurück auf linke Nd setzen und
3 M re zus-str

Das unterste ca 2 cm von der
Anschlagkante, das oberste mittig in die
Halskante.

Knopfloch: 2 M re zus-str, 1 U.
Knöpfe annähen.

